



Datablad nr. 02 – 01

## KOPELEVATOR

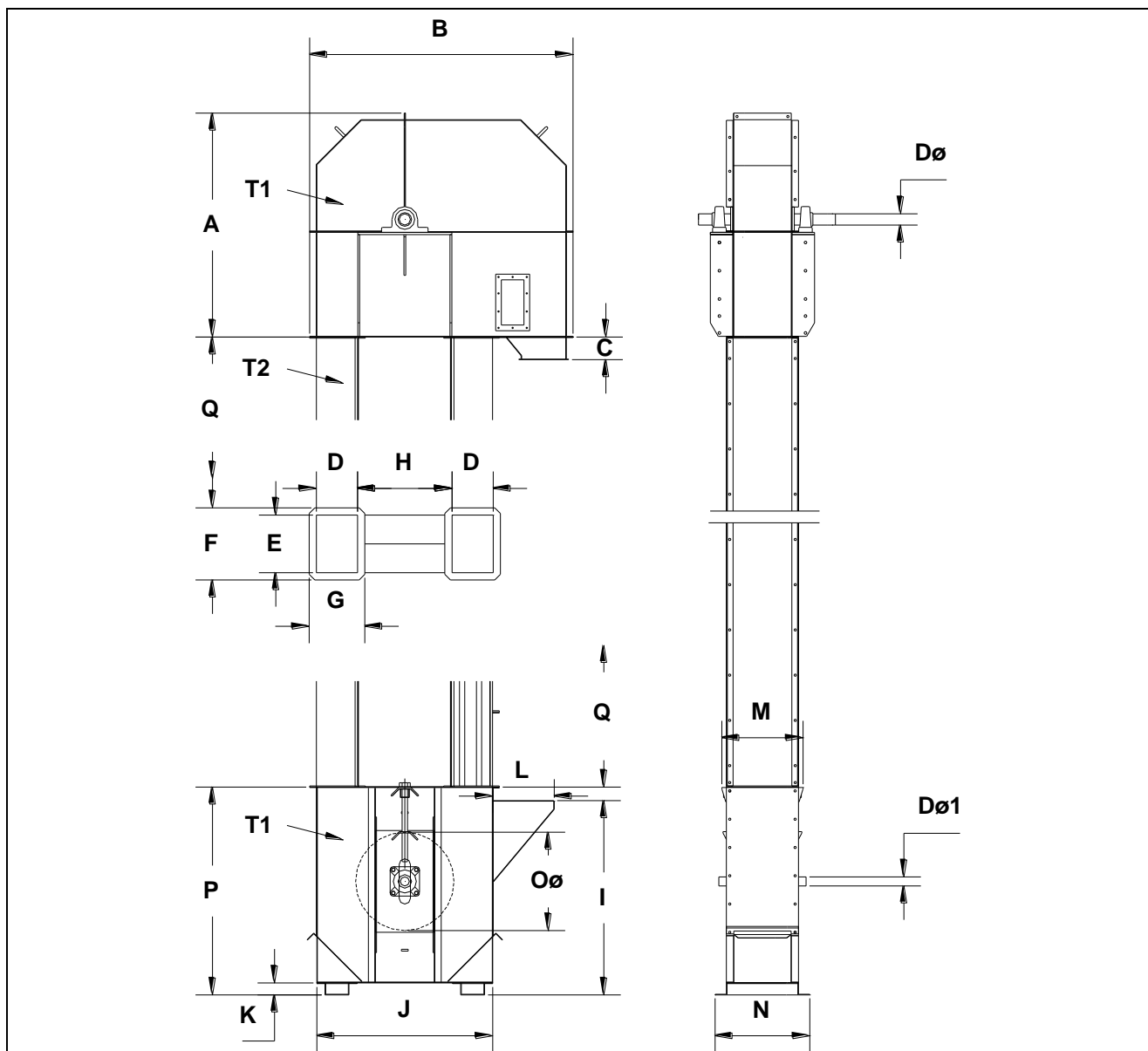
**FM kopelevator er designet for vertikal transport af fine og granulerede produkter.  
Fremstillet til industriel brug.**

	<p>Top og bundsektionen er fremstillet af kraftige materialer, og toppen er forsynet med 10 mm nonfric plade i udløbet.</p> <p>Flangesamlingerne er støvtætte. Et af rørene leveres med montageåbning / inspektionsluge med inspektions glas. Elevatoren er standard forsynet med stærk koprem i olie- og fedtbestandig udførelse samt Starco kopper.</p> <p>Elevatoren kan leveres med indløb i begge sider, bakspærre, hastighedsvagt og afsugnings studs.</p> <p>Drivarrangementet kan leveres som direkte koblet gearmotor, hulaksel-gear eller evt. med akselmonteret gear og kileremstræk fra motor til gearkasse.</p> <p>Vore kopelevatorer leveres i følgende udførelser;</p> <ul style="list-style-type: none"> <li>Fremstillet i St. 37 og lakeret – std. i RAL 1013 (andre farver efter ønske)</li> <li>Fremstillet i St. 37 og varmgalvaniseret – specielt velegnet til udendørs montage og i særdeleshed i nærhed af havmiljø.</li> <li>Fremstillet i Rustfrit stål AISI 304.</li> <li>Fremstillet i Rustfrit stål AISI 316.</li> </ul> <p><b>Transport kapacitet op til 700 m<sup>3</sup>/h.</b></p>	
--	--	--



Datablad nr. 02 – 02

## KOPELEVATOR – TYPE A 10 – A 64



Q-udløb leveres efter kapacitet og ønske.

Type	A	B	C	D	E	F	G	H	I	J	K	L	M	N	O	P	Q	T <sub>1</sub>	T <sub>2</sub>	d <sup>ø</sup>	D <sup>ø</sup> <sub>1</sub>	Max m <sup>3</sup> /h
A-10	714	890	119	143	155	219	207	254	736	544	46	272	260	314	278	806	1990	3	2	40	30	47
A-13	990	1165	100	182	205	269	246	414	857	780	56	272	310	370	435	929	1990	3	2	50	40	79
A-18	990	1165	100	182	255	319	246	414	857	780	56	272	360	420	435	929	1990	3	2	50	40	146
A-23	1316	1769	300	250	330	394	314	596	1240	1100	85	371	436	490	650	1272	1990	3	2	80	60	219
A-28	1316	1769	300	250	380	444	314	596	1240	1100	85	371	486	544	650	1272	1990	3	2	80	60	283
A-33	1544	2574	433	380	430	516	466	650	1645	1422	56	628	546	604	715	1691	1990	6	3	90	60	325
A-37	1542	2001	212	330	480	544	394	660	1232	1324	80	468	586	638	721	1346	1490	3/6	2/3	90	60	372
A-64	1544	2574	900	380	750	836	466	650	1645	1422	56	628	855	910	715	1691	1490	6	3	90	60	600

Fabriksvej 14, V. Lyby,  
DK – 7800 Skive, Danmark  
[www.fjordvejs.dk](http://www.fjordvejs.dk)

Tlf.: +45 9758 4200  
Fax: +45 9758 4399  
[post@fjordvejs.dk](mailto:post@fjordvejs.dk)



Datablad nr. 02 – 03

## KOPELEVATOR – KAPACITETSSKEMA

Til transport af melvarer anbefales en remhastighed omkring 2 mtr/sek.

Starco type	Kopper pr m.	Ltr. pr. kop zone 2	1 mtr. /sek. svarer til omdr/min.	Rem hastighed i meter pr sekund				
				1,0	1,5	2,0	2,5	3,0
10	5	0,29	68,7 o/m	5,20	7,80	10,45	13,00	15,65
	8			8,35	12,50	16,70	20,85	25,05
	10			10,40	15,65	20,90	26,00	31,30
	12			12,50	18,75	25,05	31,25	37,60
	13			13,55	20,30	27,15	33,85	40,70
	15			15,65	23,45	31,30	39,10	47,00
13	7	0,61	43,9 o/m	15,35	23,00	30,75	38,35	46,10
	8			17,55	26,30	35,15	43,85	52,70
	9			19,75	29,65	39,50	49,35	59,30
	10			21,95	32,90	43,90	54,85	65,90
	11			24,10	36,15	48,30	60,25	72,46
	12			26,30	39,45	57,70	65,75	79,05
18	6	1,29	43,9 o/m	27,85	41,75	55,70	69,60	83,80
	7			32,50	48,75	65,00	81,25	97,50
	8			37,15	55,70	74,30	92,85	111,45
	9			41,80	62,70	83,60	104,50	125,40
	10			46,40	69,50	92,90	116,00	139,30
	10,5			48,75	73,10	97,50	121,85	146,30
23	5	2,25	29,4 o/m	40,50	60,75	81,00	101,25	121,50
	6			48,60	72,90	97,20	121,50	145,80
	7			56,70	85,05	113,40	141,75	170,10
	8			64,80	97,20	129,60	162,00	194,40
	9			72,90	109,35	145,80	182,25	218,70
28	5	2,91	29,4 o/m	52,35	78,50	104,75	130,85	157,15
	6			62,85	94,25	125,70	157,15	188,55
	7			73,30	110,00	146,65	183,25	220,00
	8			83,80	125,70	167,69	209,50	251,50
	8			94,50	141,35	188,55	235,60	282,85
33	2	5,5	26,7 o/m	39,60	59,40	79,20	99,00	118,80
	3			59,40	89,10	118,80	148,50	178,20
	4			79,20	118,80	158,40	198,00	237,60
	5			99,00	148,50	198,00	247,50	297,00
	5,5			108,90	163,30	217,80	272,70	324,70
	5,5			108,90	163,30	217,80	272,70	324,70
37	2	6,26	26,7 o/m	45,07	67,61	90,14	112,68	135,21
	3			67,61	101,42	135,22	169,03	202,83
	4			90,14	135,21	180,28	225,35	270,42
	5			112,68	169,02	225,36	281,70	338,04
	5,5			123,90	185,90	247,80	309,70	371,80
	5,5			123,90	185,90	247,80	309,70	371,80
64	2	12,30	26,7 o/m	87,88	131,84	175,77	219,73	263,68
	3			131,84	197,77	263,68	329,61	395,52
	4			175,77	263,66	351,55	439,45	527,32
	5			219,73	329,59	439,45	549,32	527,32
	5,5			241,61	362,51	483,21	603,92	725,01
	5,5			241,61	362,51	483,21	603,92	725,01

*Spørg os hvis Du er i tvivl om hvilken hastighed du skal anvende til et specifikt produkt !*

Fabriksvej 14, V. Lyby,  
DK – 7800 Skive, Danmark  
www.fjordvejs.dk

☎ Tlf.: +45 9758 4200  
☎ Fax: +45 9758 4399  
post@fjordvejs.dk

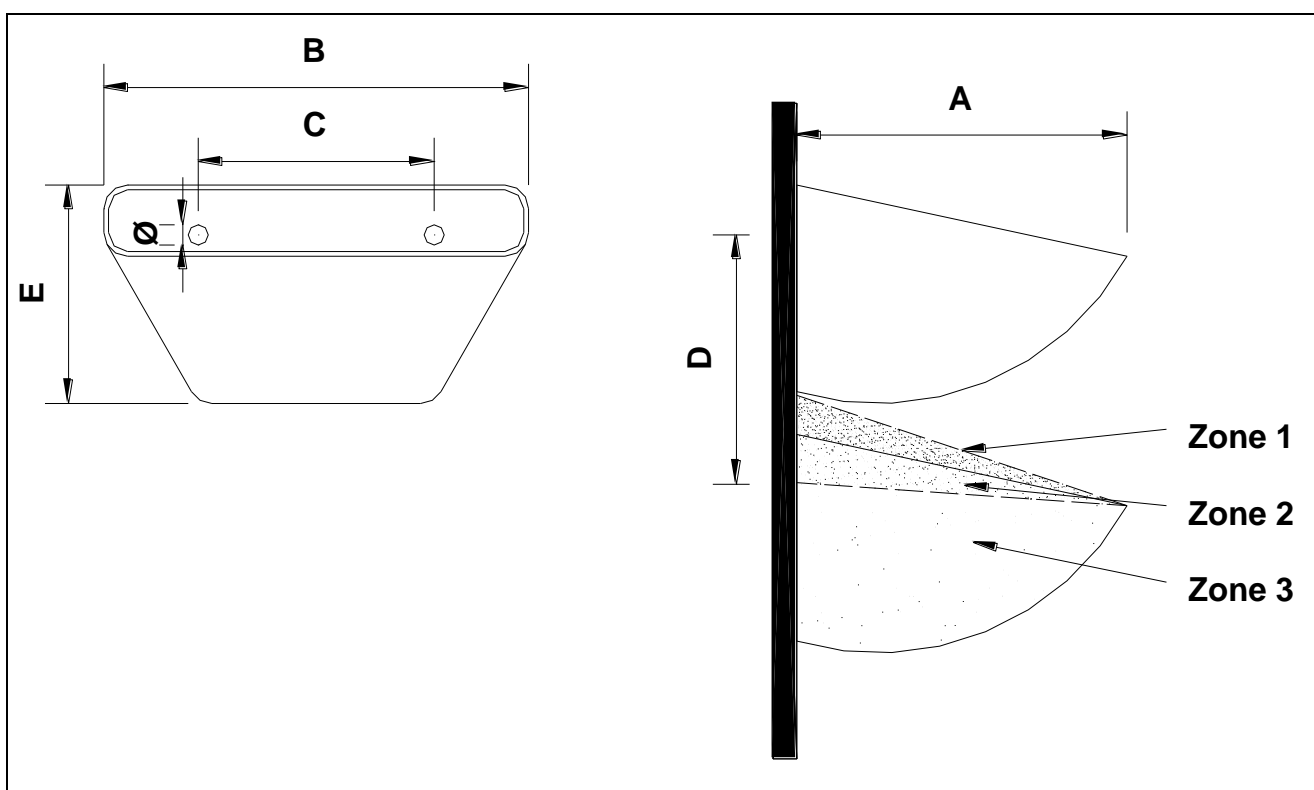


Datablad nr. 02 – 04

## KOPELEVATOR – ELEVATORKOPPER

- Samme kopper anvendes for alle produkter.
- Heavy-duty konstruktion uden svejsninger.
- Større kapacitet på mindre plads.
- Afrundet design sikrer skånsom transport.

- Patentanmeldt.
- FM Starco elevator kopper monteres på oliebestandig, antistatisk og brandsikre elevator remme, med en brudbelastning op til 1400 kilo pr cm<sup>2</sup>.



### Tekniske data:

Kop type	Mål i mm					Pl. mm	Antal huler	Max. antal kopper pr. m	Vægt kilo/kop	Kapacitet i liter			Kop bolte Ø x længde
	A	B	C	D	E					1	2	3	
10	88	100	50	66	61	0,9	2 x 8,5	15,0	0,120	0,36	0,29	0,19	8 x 25
13	114	130	70	83	78	1,5	2 x 8,5	12,0	0,355	0,73	0,61	0,41	8 x 25
18	140	180	100	92	92	1,5	2 x 8,5	10,5	0,525	1,53	1,29	0,90	8 x 25
23	165	230	120	111	108	2,0	2 x 11	9,0	1,012	2,77	2,25	1,65	10 x 25
28	165	280	160	111	108	2,0	3 x 11	9,0	1,315	3,28	2,91	2,08	10 x 25
33	256	338	240	180	175	3,0	4 x 11	5,5	4,480	5,94	5,5	3,92	10 x 30
37	256	378	270	180	175	3,0	4 x 11	5,5	4,700	6,76	6,26	4,48	10 x 30
64	250	635	80x6	180	175	3 / 4	6 x 11	5,5	7,500			12,3	10 x 30

Fabriksvej 14, V. Lyby,  
DK – 7800 Skive, Danmark  
www.fjordvejs.dk

Tlf.: +45 9758 4200  
Fax: +45 9758 4399  
post@fjordvejs.dk

August 2010



Datablad nr. 02 – 05

## KOPELEVATOR – TRYKFØDESNEGL

**FM kopelevator kan leveres med trykfødesnegl, der sikrer at vanskelige varer kommer ind i kopperne, så elevatoren transporterer den ønskede kapacitet.**

Alle vore elevatorer kan forsynes med trykfødesnegl til sikring af fyldning af kopperne.

Når der er tale om produkter som f.eks. kød og benmel, fiskemel og lignende træge produkter anbefaler vi anvendelse af denne form for trykfødning af elevatorerne, for at sikre opnåelse af den ønskede kapacitet.

En sidegevinst ved dette er at indfødningshøjden bliver en hel del lavere end ved traditionel fødnings af elevatoren, hvilket ofte vil være en stor fordel.

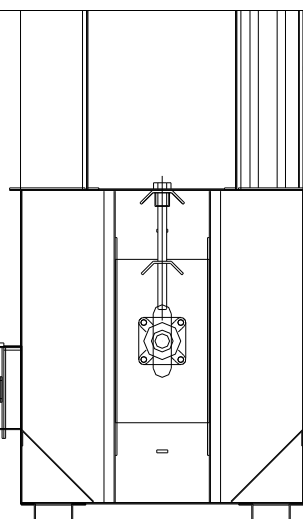
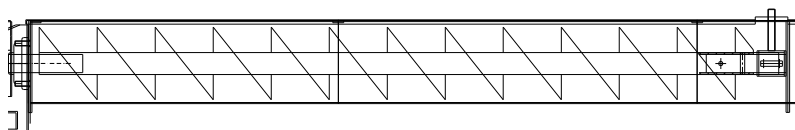
Forudsat korrekt opbygning vil det ikke have nogen kvalitetsmæssig indflydelse på det materiale man håndterer.

A 13 kopelevator i galvaniseret udførelse vist med trykfødesnegle fra begge sider.

Anvendes til transport af kød og benmel.



Trykfødesneglen kan placeres i én eller i begge sider afhængig af behov og anlægsopbygning.





Datablad nr. 02 – 06

## KOPELEVATOR – PILLE ELEVATOR

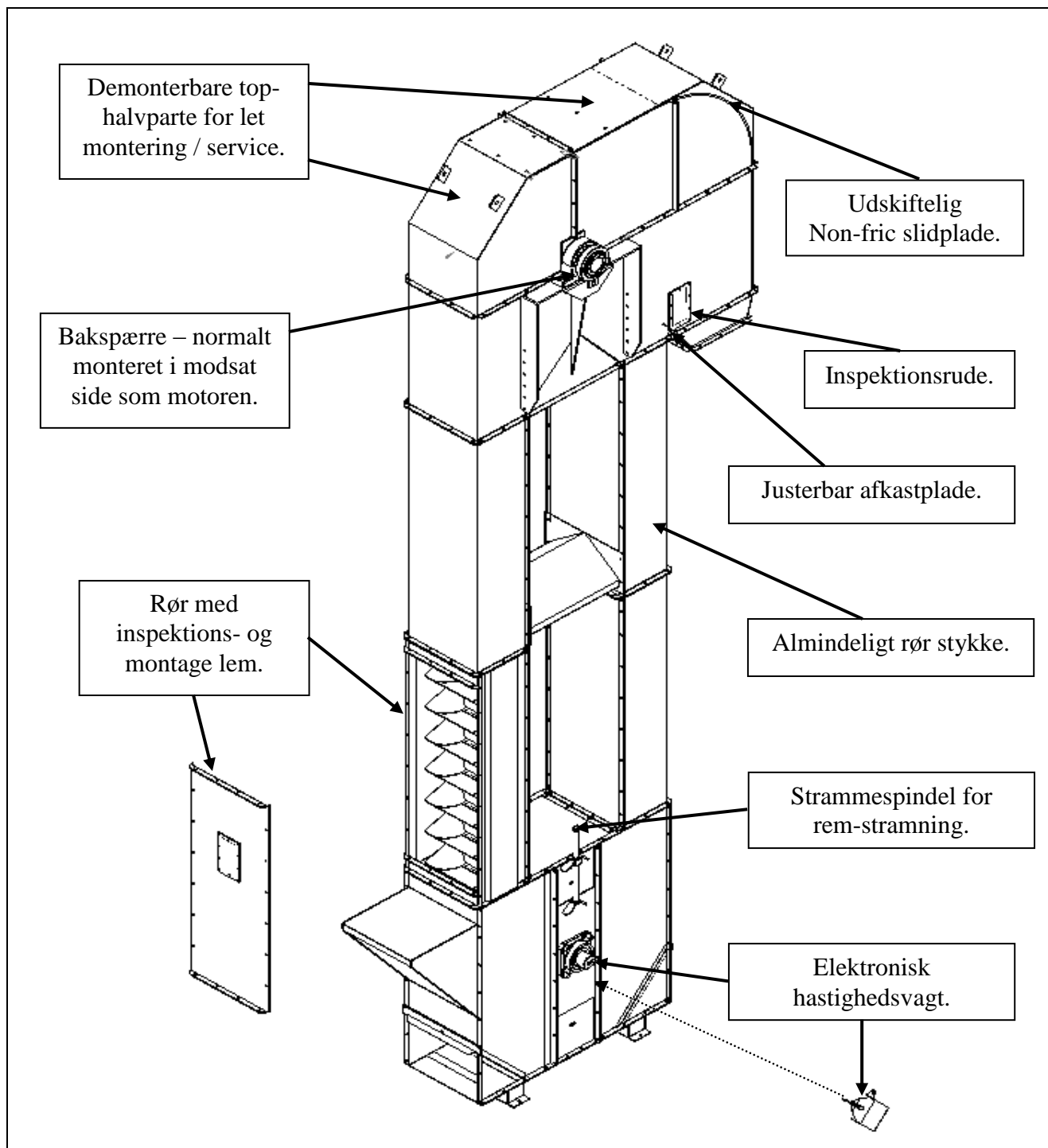
**FM PILLE ELEVATOR er specielt designet til transport af f.eks. ekstruderede fiskefoder piller eller andre materialer der skal behandles meget skånsomt. Leveres normalt udført i rustfrit stal AISI 304.**

	<p>Toppen af elevatoren er i standard udførelse, og forsynet med 10 mm Nonfric plade i udløbet.</p> <p>Bunden af elevatoren er konstrueret afrundet, og følger tromlens bevægelser ved remstramning, således at der stort set ikke kan ligge varer tilbage i bunden.</p> <p>Elevatoren er standard forsynet med stærk koprem i olie- og fedtbestandig udførelse samt Starco rustfrie kopper.</p> <p>Elevatoren leveres med indløb i den ene side, bakspærre, hastighedsvagt og evt. afsugningsstuds.</p> <p>Drivarrangementet kan leveres som direkte koblet gearmotor, hulakselgear eller evt. med akselmonteret gear og kileremstræk fra motor til gearkasse.</p> <p>Indløbet udføres med enten flexforbindelse, eller med teleskoprørsforbindelse, for optagelse af forandringer ved remstramning.</p> <p>Elevatoren er konstrueret for ophæng i betondæk, således at bunden ikke står på gulvet. Alternativt leveres den med et stativ til gulvmontage</p> <p>Elevatoren leveres normalt i rustfrit stal AISI 304, men kan også leveres i rustfrit stal AISI 316, alm. stal eller i galvaniseret udførelse efter kundeønske.</p> <p><b>Transport kapaciteter efter ønske.</b></p> <p><b>Spørg os gerne om tilbud og supplerende oplysninger.</b></p>	
--	--	--



Datablad nr. 02 – 07

## KOPELEVATOR – OPBYGNING





Datablad nr. 02 – 08

## KOPELEVATOR – PUNKTFILTER / TRYKUDLIGNING

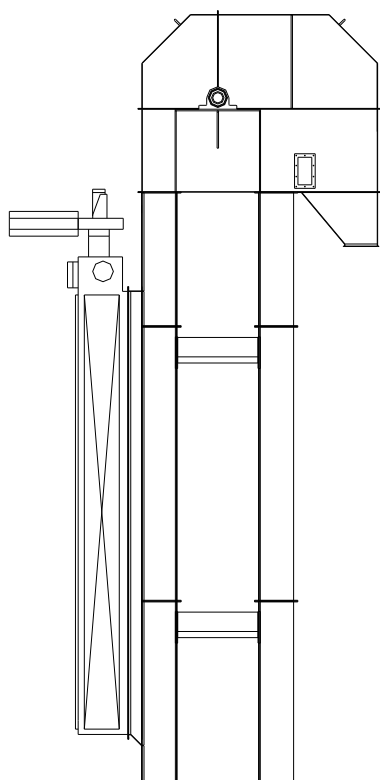
FM kopelevator kan udstyres med et punktfilter, og der kan endvidere tilbydes trykudligningsrør og trykaflastning.

### Punktfiler på elevator:

Alle vore elevatorer kan forsynes med et punktfiler der normalt monteres på opadgående rør på elevatoren.

Fordelen ved punktfiltre er at støvet holdes i den samme materialestrøm som det stammer fra.

Filtertype leveres efter ønske.

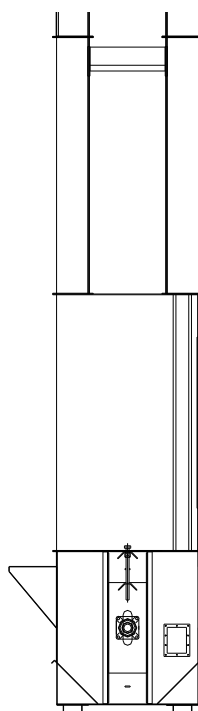


### Tryk-udligningsrør:

Den her viste løsning med ét stort fælles elevator rør lige over bunden er velegnet til udligning af den luftstrøm der er i en elevator, og modvirker tendens til luftstrømning op af indløbet.

Fordelen ved denne løsning er at man bryder luftstrømninger der er i en elevator.

Kan leveres til alle elevator typer.

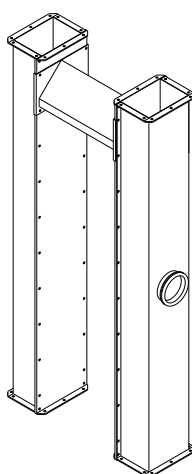


### Trykaflastning:

Kræves anvendt i visse lande ved installation af elevatorer.

Opbygget som studs med et gummi låg der presses ud ved overtryk i elevatoren. Bag låget ligger der en sikkerhedsrist således at man ikke kan få fingrene i kontakt med kopperne.

Andre udførelser kan leveres på forespørgsel.





Datablad nr. 02 - 09

## KOPELEVATOR – DETALJER



Elevatortop forsynet med stålejer giver en meget stærk og stabil konstruktion, der tillader at begge topdele kan demonteres i forbindelse med montage af elevatoren og ved eftersyn og / eller service arbejder.

Bemærk at der altid er monteret et inspektionsvindue i siden af udkasterhuset.

Elevatorbunden er opbygget i kraftig stålplade.

På bunden anvendes lejer af flangetypen.

Stramningen forgår ved hjælp af to spindler - én på hver side af elevatorbunden.

Indløbet leveres lukket, beregnet for iskæring af rør.



Den elektroniske hastighedsvagt er monteret i et konsol med sikkerhedsafskærmning der let boltes fast ved hjælp af legeboltene.

Der er fri adgang til smøring af lejet bag afskærmningen.

Anvendelse af klembøsninger til montering af såvel topbommen som bommen i bunden af elevatoren sikrer at demontering kan ske problemfrit, også efter mange driftstimer.

